

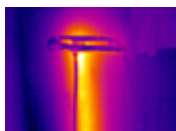
Fejlfind, forebyg og optimer med et termografikamera



Forebyg skader og vedligehold produktionsmaskiner

Junckers Industrier sparer på energien med forebyggende vedligehold

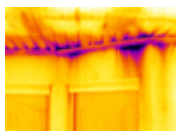
Junckers Industrier, som er en af Europas største producenter af massive trægulve, har et enormt procesanlæg, hvor virksomheden pressetørre træ. For at optimere energien og være på forkant med overbelastede eltavler, slidte enheder, nedfalden isolering og øvrige defekter anvendes højfølsomt Testo termografikamera til at termograferer de forskellige processer. "Med termografikameraet er det uhyre meget nemmere at finde utætheder og lave forebyggende vedligehold end med en gammeldags punktmåler, som vi tidligere anvendte," udtaler Hans Henrik Tarning, og fortsætter: "Med termografikameraet kan vi nu se, hvad der gemmer sig i rørene eller rettere, hvad der ikke gemmer sig. Derpå kan vi udbedre utætheder og manglende isolering. Det har sparet os for store energimængder."



Find lækager på skjulte rør og undgå at skulle brække en hel væg op

Byggeteknisk konsulent afdækker byggesjusk og energispild med termografikamera

Termografikameraet anvendes til at udpege fejl og mangler ved nybyggeri og eksisterende huse. "Ved hjælp af termografikamera finder jeg eksempelvis hurtigt og nemt kuldebroer og flader, hvor vægtemperaturen er lav på grund af manglende isolering,". Efter en termografering fortsættes arbejdet foran computeren. Vha. softwaren udarbejder grundige analyser, som munder ud i en veldokumenteret rapport med anvisninger til, hvordan de påviste fejl kan afhjælpes. Termografikameraet bruges også til at lokalisere utætheder på eksempelvis blandingsbatterier og gulvvarme. "Med kameraet kan f.eks. en brusekabine påvise helt præcist bag hvilken flise, skaden er skjult. VVS- manden kan dermed nøjes med at hugge gennem et par fliser, og kunden slipper for en ødelagt brusekabine."



Påvis og dokumenter dårlig isolering og energitab med termografering

Termografikamera åbner nye muligheder for boligforeningen

For ejendomsleder Jan Poulsen fra Avedøre Boligselskab er det en rigtig god idé med et termografi. "Hvis en beboer henvender sig til os, fordi det føles koldt eller det trækker i lejligheden, kan vi med termografikameraet hurtigt og præcist lokalisere årsagen til problemet," siger Jan Poulsen. ". Lige nu anvender boligselskabet primært termografi til fejlfinding af klimaskærmen, gennemsyn af elskabe og installationer, men "det er vores klare intention, at vi skal blive bedre til at anvende termografering kan vi opdage kuldebroer, fugtproblemer og utætheder på et tidligere tidspunkt."